

POLSKIE TOWARZYSTWO TURYSTYCZNO-KRAJOZNAWCZE
REGIONALNY ODDZIAŁ SZCZECIŃSKI

im. Stefana Kaczmarka

ul. Ks. Kard. Stefana Wyszyńskiego 10

70-201 Szczecin

tel./fax 91/434-56-24

e-mail: rospttk@poczta.onet.pl

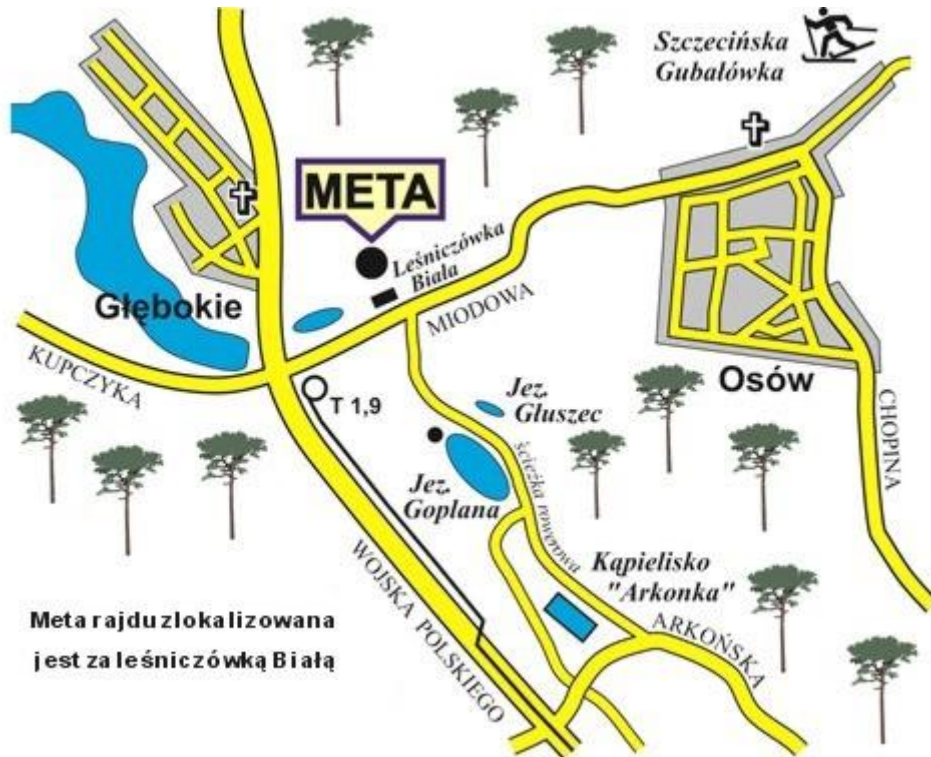
<http://ros.pttk.pl/>



REGULAMIN

Rajdu Bogusława Wiśniewskiego

10 X 2020 r.



Meta rajdu zlokalizowana
jest za leśniczówką Białą

Autor planu – Janusz Wesolek

* Nie dewastujemy urządzeń turystycznych, bo być może jutro ktoś z naszej rodziny nie będzie miał gdzie odpocząć.

* Nie niszczy drzew, krzewów i runa - dajmy szansę poznać naszą przyrodę dzieciom i wnukom.

* Nie wjeżdżamy samochodem do lasu - uwierzmy w możliwości swoich nóg.

* Nie śmiećmy, aby potem nie narzekać, że żyjemy w brudnym środowisku.

* Mając psa na smyczy, dbamy o jego bezpieczeństwo i bezpieczeństwo otoczenia.

* Nie płoszymy zwierzęcy - las to w końcu jej dom, my jesteśmy tylko gośćmi.

**Rajd jest dofinansowany z funduszy Urzędu Marszałkowskiego
Województwa Zachodniopomorskiego w Szczecinie**



*Meta: Polana za
Leśniczówką Białą,
czynna w godzinach
12⁰⁰- 14⁰⁰*



Organizatorzy:

Kluby i Koła zrzeszone w PTTK ROS im. Stefana Kaczmarka

Patronat nad Rajdem objął KT PTTK „Wkrzanie”

Komandor Rajdu – Roman Przybyłowicz

Organizacja mety: Małgorzata Mania, Anna Korenkiewicz i Iwona Walińska

Projekt znaczka i pieczątki rajdowej – Agnieszka Korenkiewicz

Zgłoszenie udziału:

Zgłoszenia przyjmuje biuro PTTK ROS Szczecin ul. Kardynała St. Wyszyńskiego 10 do dnia 08.10.2020 r. od wtorku do piątku w godzinach od 14⁰⁰ do 17⁰⁰.

Zgłoszenie obejmuje imienną listę uczestników!!! Ilość miejsc ograniczona, możliwość przesunięcia na inne trasy.

Wpisowe:

- członkowie PTTK z aktualnie opłaconą składką – 4 zł
 - opiekunowie grup szkolnych - bezpłatnie
 - pozostali uczestnicy – 6 zł
- opłatę można uiścić w siedzibie PTTK ROS lub wpłacając na konto (dopisek „Rajd Bogusława Wiśniewskiego”)

PEKAO S.A. I O/Szczecin 03124038131111000043756810,

z jednoczesnym powiadomieniem telefonicznym tel. 914345624.

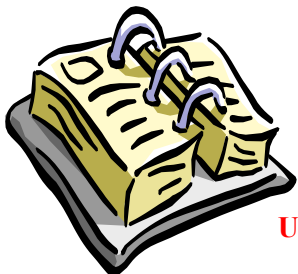
Dokonanie opłaty po 08.10.2020 r. nie zapewnia wszystkich świadczeń!!!

Świadczenia:

- znaczek rajdowy
- odcisk okolicznościowej pieczęci
- punkty na odznaki turystyki kwalifikowane
- słodki poczęstunek
- opieka przodowników turystyki kwalifikowanej



Uczestnicy rajdu zobowiązani są do:



1. przestrzegania regulaminu rajdu
2. przestrzegania Karty Turysty
3. przestrzegania Kodeksu Drogowego
4. przestrzegania przepisów ppoż.
5. przestrzegania przepisów o ochronie przyrody

UWAGA: Członkowie PTTK są ubezpieczeni, a pozostali uczestnicy ubezpieczają się we własnym zakresie!

Ostateczna interpretacja regulaminu należy do Komitetu Organizacyjnego

Trasy piesze

1. **Las Arkoński (petla tramwajowa)** – szlak czerwony – Albertinum – Polana „Cichy Kąć” – Arkonka – Szczecin Osów – szlak czarny – Polana Harcerska – **Polana Biała**. Około 8 km. Zbiórka o godz. 10.00. **Prowadzący: Janusz Wesolek**

2. **Głębokie (petla)** – szlak czerwony – ul. Kupczyka – Strzelnica Wołczkowo – ścieżka spacerowa – Buk Upiór i Dęby Brytyjczycy – ul. Zegadłowicza – Droga Siedmiu Młynów – szlak niebieski – Polana Sportowa – **Polana Biała**. Około 7 km. Zbiórka o godz. 10.00. **Prowadzący: Jerzy Jarecki**

3. Dowolna według regulaminu OTP

Opracowanie tras: Oddziałowa Komisja Turystyki Pieszej PTTK ROS Szczecin

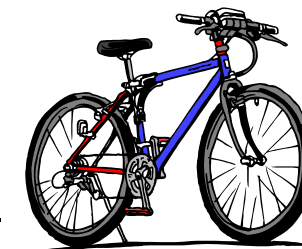


Trasy rowerowe

Trasa 1 Start o godz. 10:00

J. Słoneczne (rondo Gierosa) - ul. Europejska - ul. Bronowicka - ul. J. Smoleńskiej - ul. Cukrowa - Warzymice - Będargowo - Dołuje - Lubieszyn - Dobra - Wołczkowo - **ul. Miodowa/Polana Biała**

Około 37 km. + powrót



Trasa 2 Dowolna; zgodnie z regulaminem Kolarskiej Odznaki Turystycznej

Opracowanie trasy – Jarosław Korenkiewicz



KONKURSY NA MECIE (12³⁰ – 13³⁰)

Lp.	Konkurs	Prowadzący
1.	Bieg w workach	KT „Wkrzanie”
2.	Rzut do celu	
3.	Niespodzianka	
4.	Wiedzy o Puszczy Wkrzańskiej	
5.	Fotograficzny	Janusz Wesolek